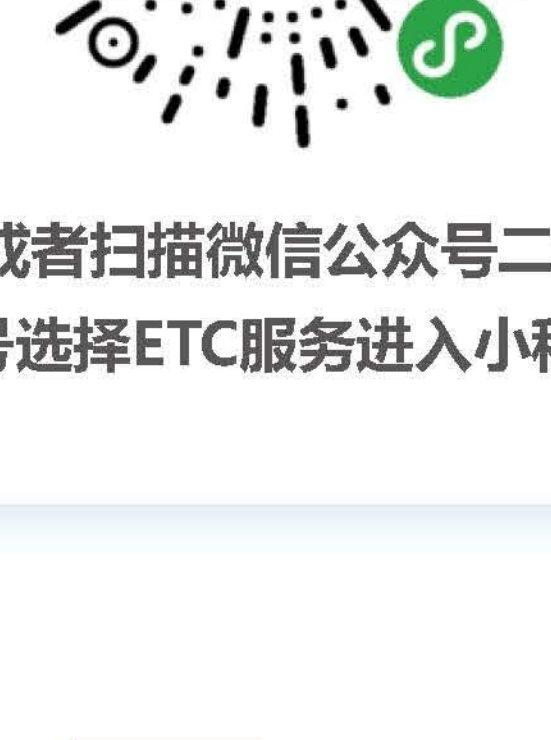
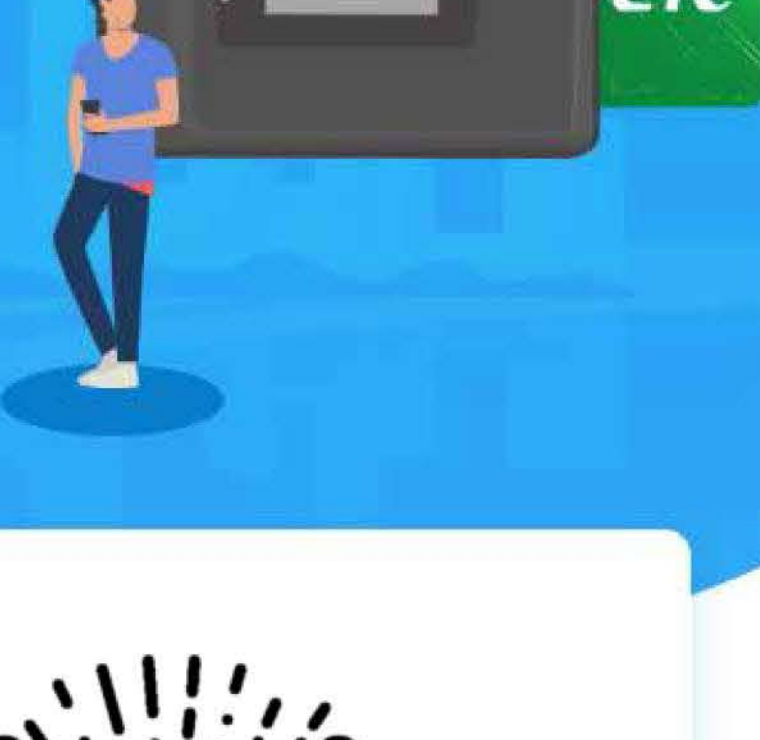


# 广西发行方OBU 激活方式说明

## ETC 设备自助安装激活



扫描小程序二维码进入小程序或者扫描微信公众号二维码

关注“广西捷通”微信公众号选择ETC服务进入小程序

## — 1 —

打开“捷通TEC在线服务”微信小程序  
点击“自助激活”进入申请列表页面



## — 2 —

进入发行激活页面  
按照页面指引流程安装设备



1 用酒精棉擦拭干  
净玻璃

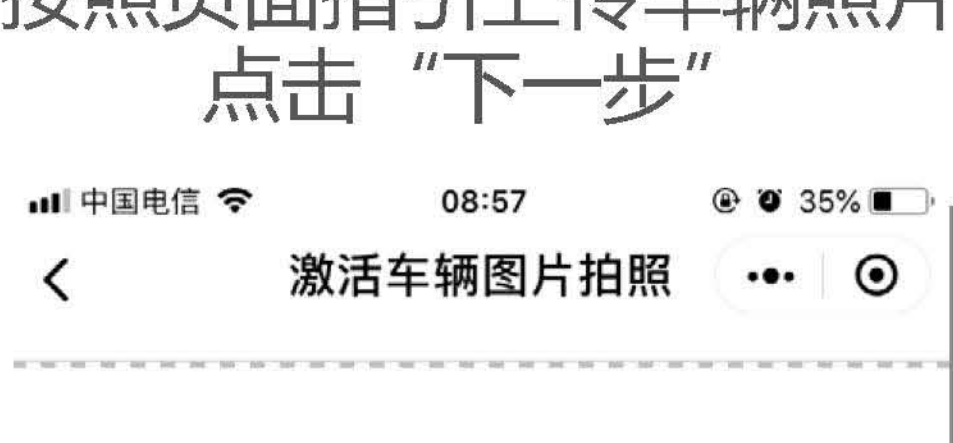


2 撕开设备背面胶  
纸紧贴玻璃

安装完成进入下一步

## — 3 —

按照页面指引上传车辆照片  
点击“下一步”



上传安装完成的车辆照片，注意需要拍全车  
身，车牌号清晰，蓝牙标签需要安装在车上



3 从车左前方45度  
拍摄车辆照片，拍  
照完成后进入下一  
页激活页面

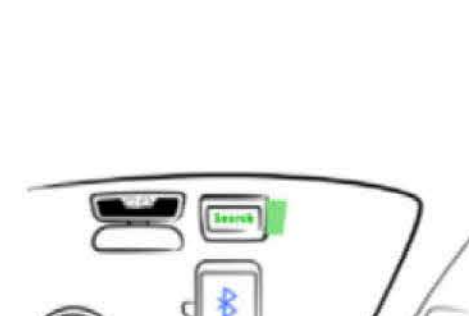
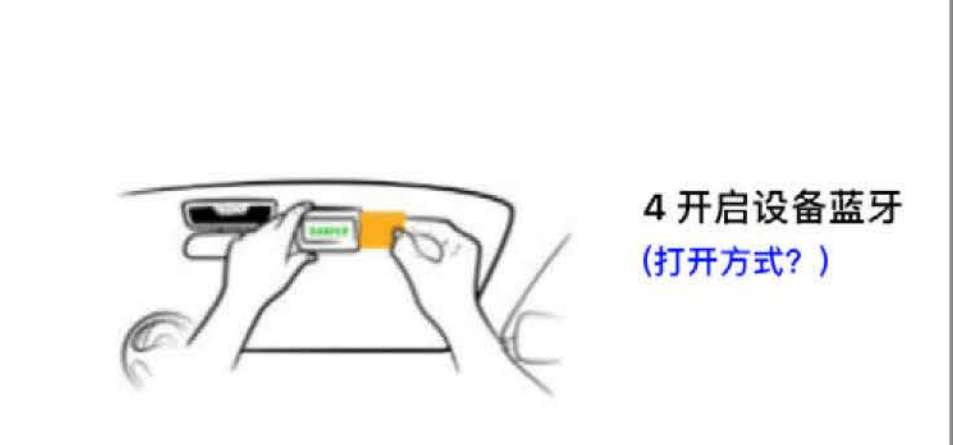
请上传安装标签完成的车辆照片



下一步

## — 4 —

按照页面图示打开设备蓝牙和手机蓝牙  
点击“蓝牙开启完成进入下一步”



4 开启设备蓝牙  
(打开方式?)



5 开启手机蓝牙  
并靠近设备(无  
需手动匹配设  
备)

蓝牙开启完成进入下一步

## — 5 —

点击“搜索设备”进行连接  
连接成功后点击“激活设备”



6 点击“搜索设备”，  
连接成功后点击“激  
活设备”

车牌号 桂AA

设备名 GXE

蓝牙状态 未连接 **搜索设备**

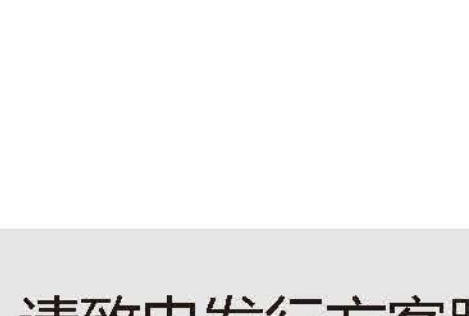
卡号 暂无设备

OBU序列号 暂无设备

激活设备

## — 6 —

激活成功



6 点击“搜索设备”，  
连接成功后点击“激  
活设备”

车牌号 桂AA

设备名 GXE

蓝牙状态 已连接 **断开连接**

卡号 450

OBU序列号 450

激活设备

如有疑问，请致电发行方客服电话：0771-96333